



FONDAZIONE  
**POLICLINICO UNIVERSITARIO**  
CAMPUS BIO-MEDICO

---

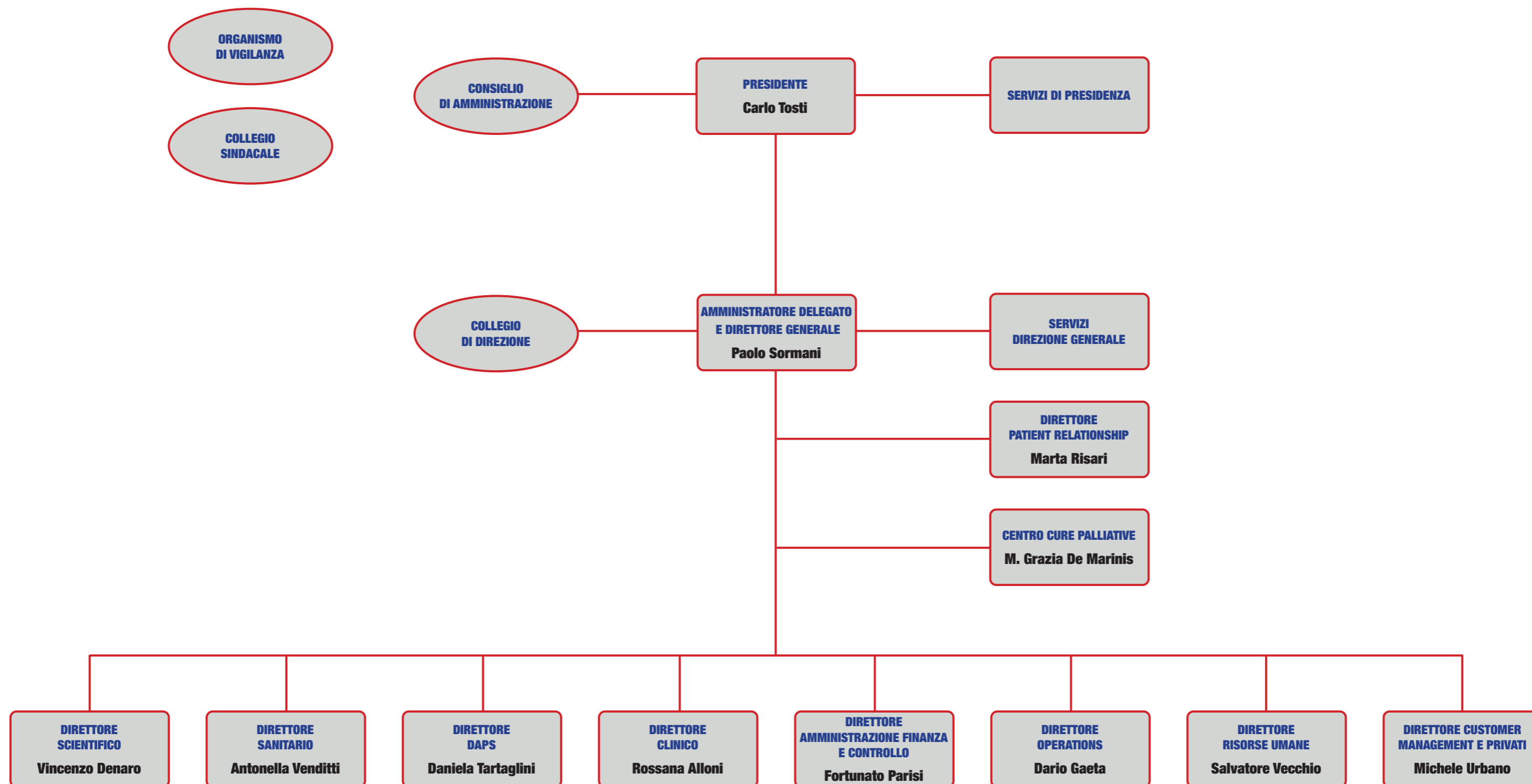
**MODELLO DI ORGANIZZAZIONE, GESTIONE E CONTROLLO  
DELLA FONDAZIONE POLICLINICO UNIVERSITARIO  
CAMPUS BIO-MEDICO**

ai sensi del Decreto Legislativo 8 giugno 2001, n. 231

**Allegato E - Organigramma**

---

# FONDAZIONE POLICLINICO UNIVERSITARIO CAMPUS BIO-MEDICO



# FONDAZIONE POLICLINICO UNIVERSITARIO CAMPUS BIO-MEDICO

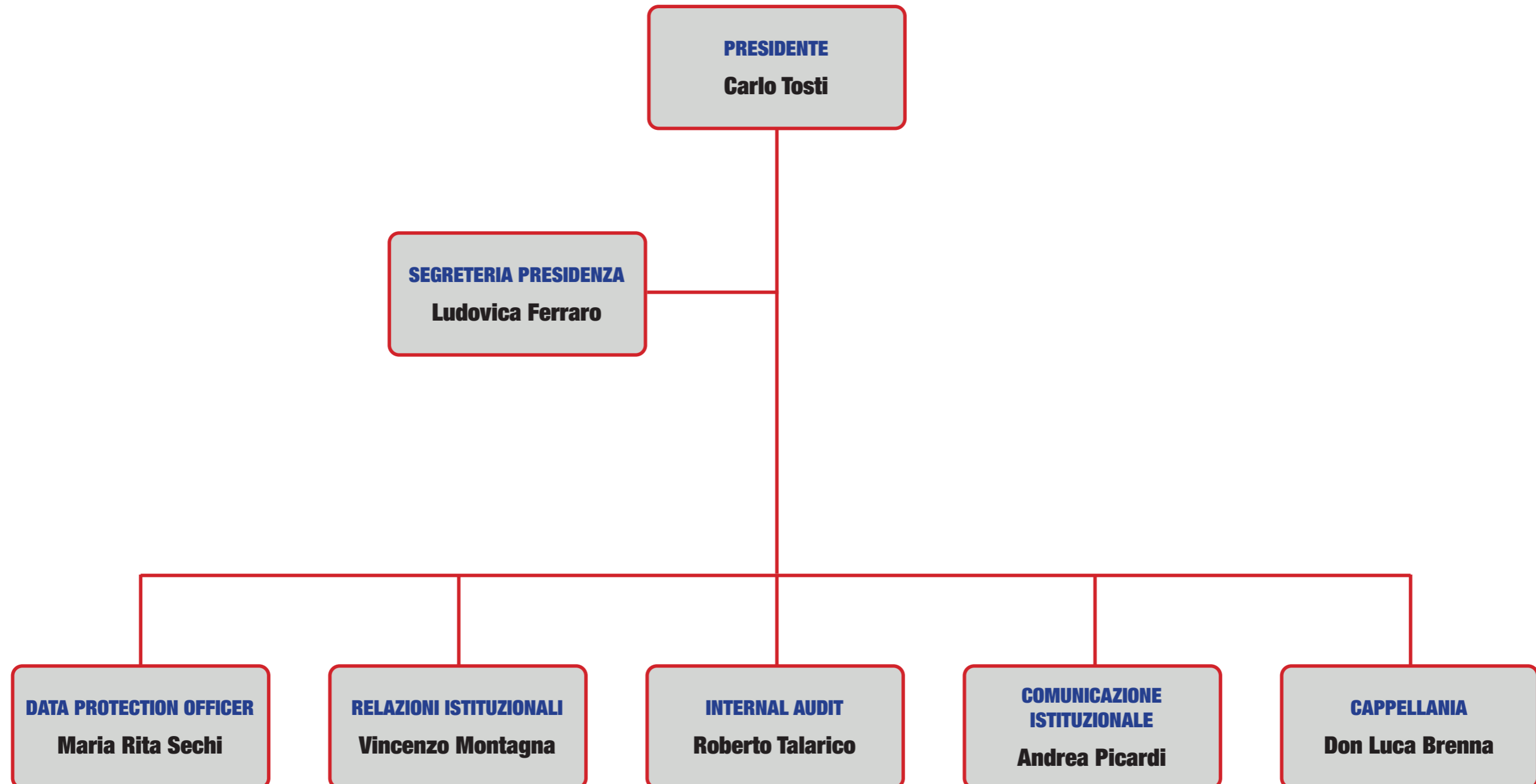
<b>CONSIGLIO DI AMMINISTRAZIONE</b>		
<b>1</b>	<b>PRESIDENTE</b>	<b>CARLO TOSTI</b>
<b>2</b>	<b>AMMINISTRATORE DELEGATO E DIRETTORE GENERALE</b>	<b>PAOLO SORMANI</b>
<b>3</b>	<b>CONSIGLIERE</b>	<b>FABIO ANGELINI</b>
<b>4</b>	<b>CONSIGLIERE</b>	<b>MARCO FERLAZZO</b>
<b>5</b>	<b>CONSIGLIERE</b>	<b>CHIARA FIORANI</b>
<b>6</b>	<b>CONSIGLIERE</b>	<b>ALESSANDRO PERNIGO</b>
<b>7</b>	<b>CONSIGLIERE</b>	<b>STEFANO PICCALUGA</b>

<b>COLLEGIO SINDACALE</b>		
<b>1</b>	<b>PRESIDENTE</b>	<b>MASSIMO INTERSIMONE</b>
<b>2</b>	<b>MEMBRO</b>	<b>ALBERTO CAPRARI</b>
<b>3</b>	<b>MEMBRO</b>	<b>STEFANO SALIMEI</b>

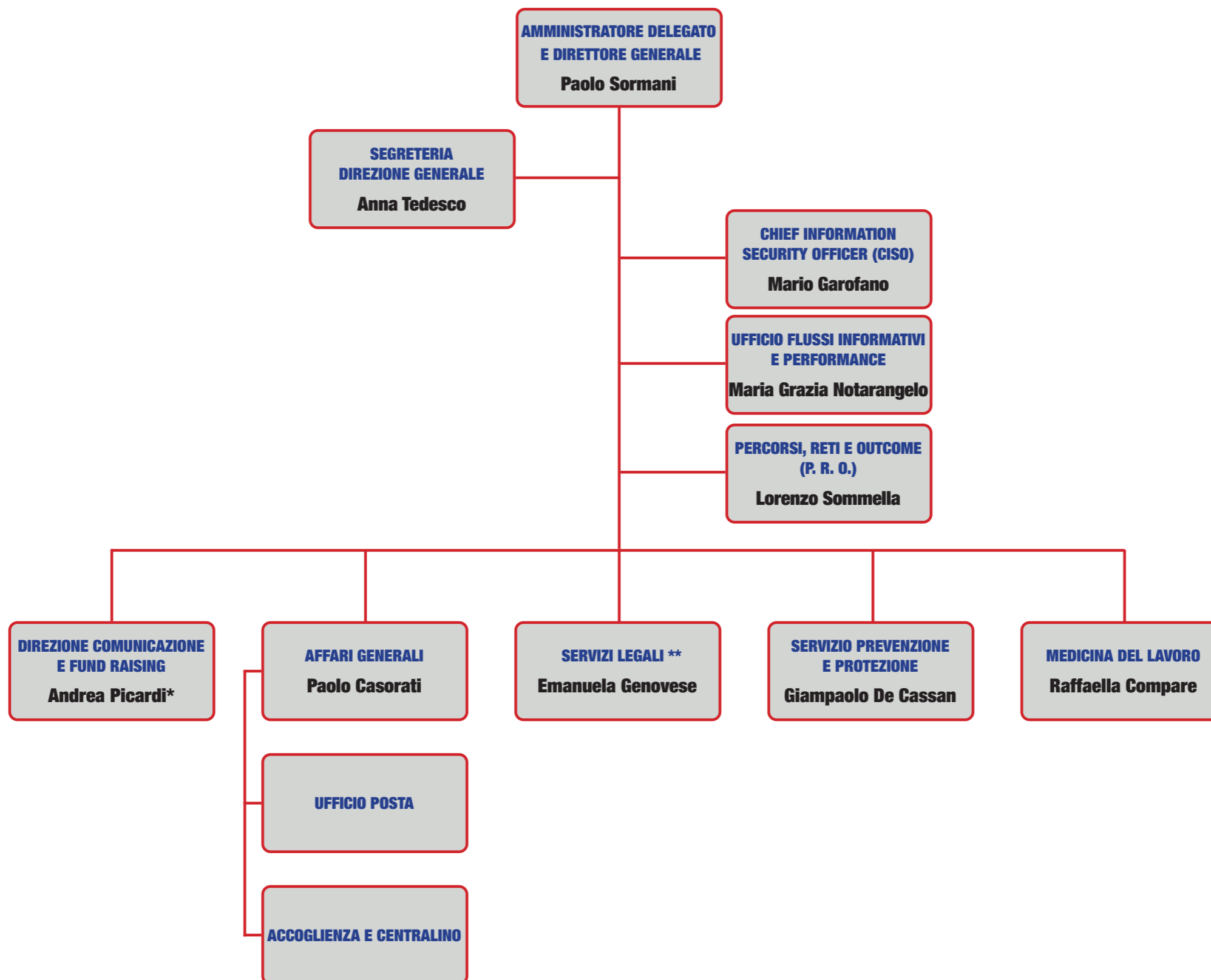
<b>COLLEGIO DI DIREZIONE</b>		
<b>1</b>	<b>AMMINISTRATORE DELEGATO E DIRETTORE GENERALE</b>	<b>PAOLO SORMANI</b>
<b>2</b>	<b>DIRETTORE SCIENTIFICO</b>	<b>VINCENZO DENARO</b>
<b>3</b>	<b>DIRETTORE SANITARIO</b>	<b>ANTONELLA VENDITTI</b>
<b>4</b>	<b>DIRETTRICE DAPS</b>	<b>DANIELA TARTAGLINI</b>
<b>5</b>	<b>DIRETTORE CLINICO</b>	<b>ROSSANA ALLONI</b>
<b>6</b>	<b>DIRETTORE AMMINISTRAZIONE FINANZA E CONTROLLO</b>	<b>FORTUNATO PARISI</b>
<b>7</b>	<b>DIRETTORE OPERATIONS</b>	<b>DARIO GAETA</b>
<b>8</b>	<b>DIRETTORE RISORSE UMANE</b>	<b>SALVATORE VECCHIO</b>
<b>9</b>	<b>DIRETTORE CUSTOMER MANAGEMENT E PRIVATI</b>	<b>MICHELE URBANO</b>
<b>10</b>	<b>DOCENTE DI UCBM NOMINATO DA CDA SU PROPOSTA DI UCBM</b>	<b>VINCENZO DI LAZZARO</b>
	<b>SEGRETARIO DEL COLLEGIO DI DIREZIONE</b>	<b>PAOLO CASORATI</b>

<b>ORGANISMO DI VIGILANZA</b>		
<b>1</b>	<b>PRESIDENTE</b>	<b>ALFONSO DELL'ISOLA</b>
<b>2</b>	<b>MEMBRO</b>	<b>MAURIZIO BORTOLOTTI</b>
<b>3</b>	<b>MEMBRO</b>	<b>PIETRO CAVASOLA</b>

# SERVIZI PRESIDENZA



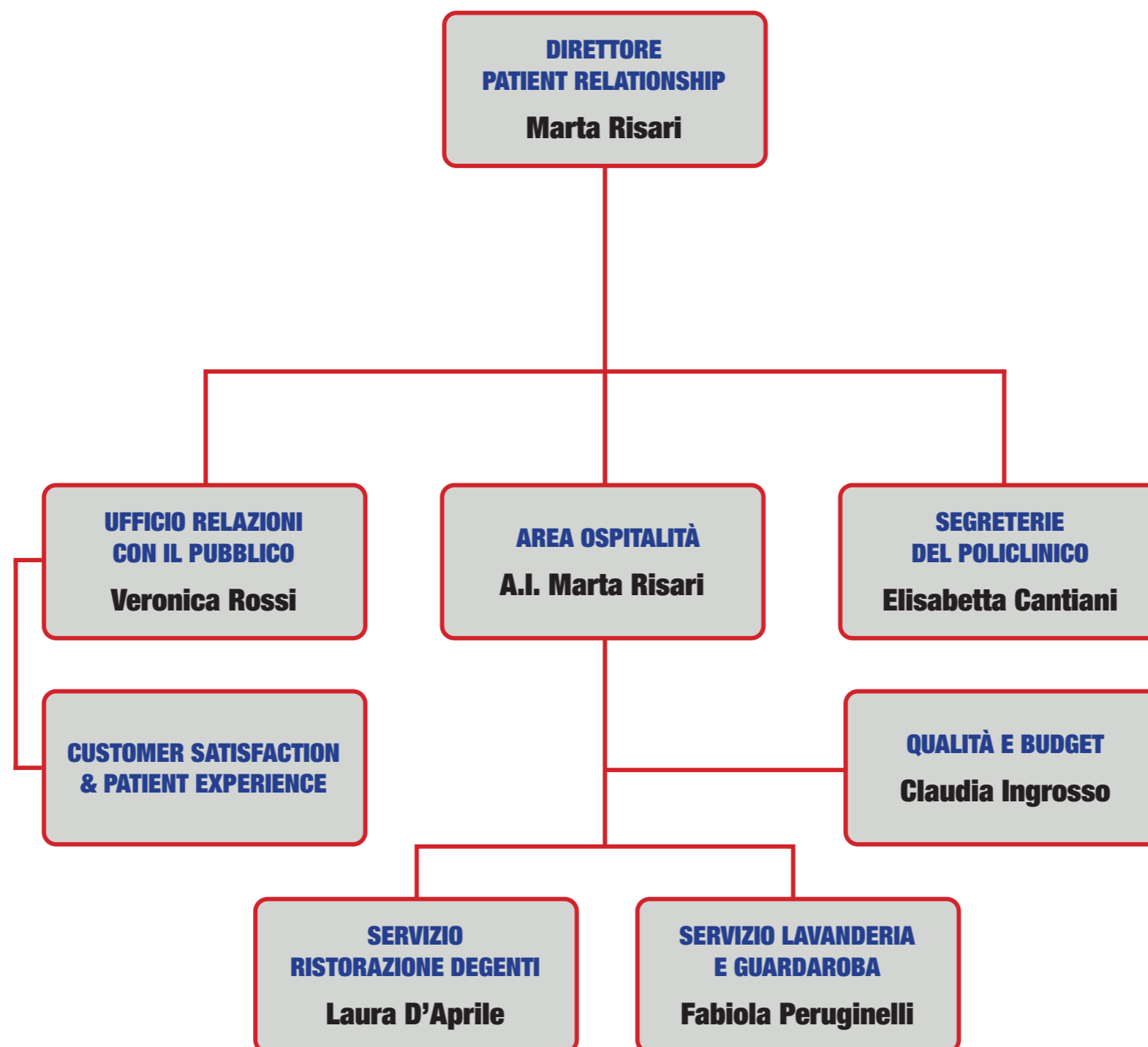
# SERVIZI DIREZIONE GENERALE



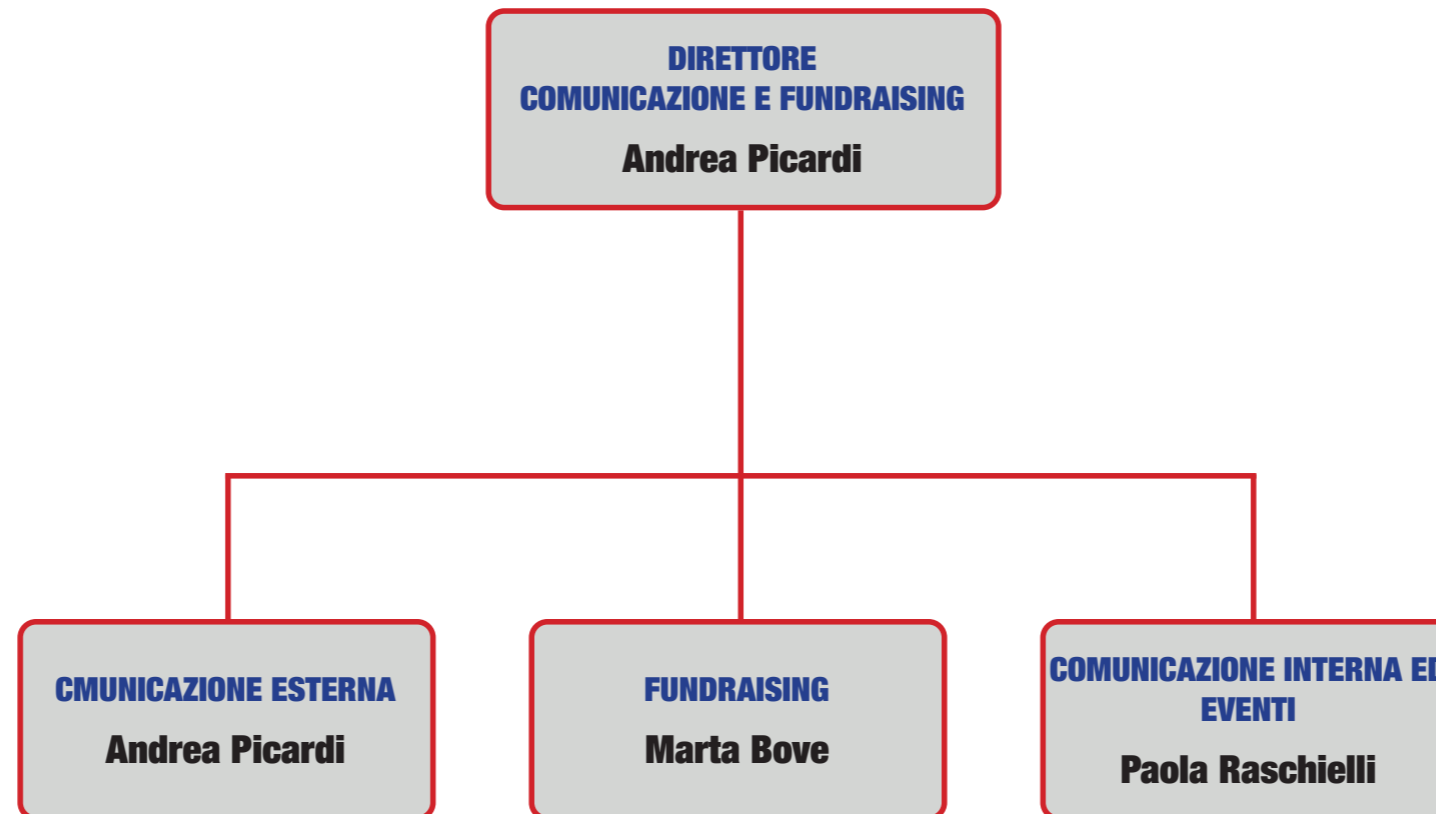
\* RIPORTO FUNZIONALE AL PRESIDENTE PER LA COMUNICAZIONE ISTITUZIONALE

\*\* RIPORTO FUNZIONALE AL PRESIDENTE PER LA SEGRETERIA DEL CONSIGLIO DI AMMINISTRAZIONE

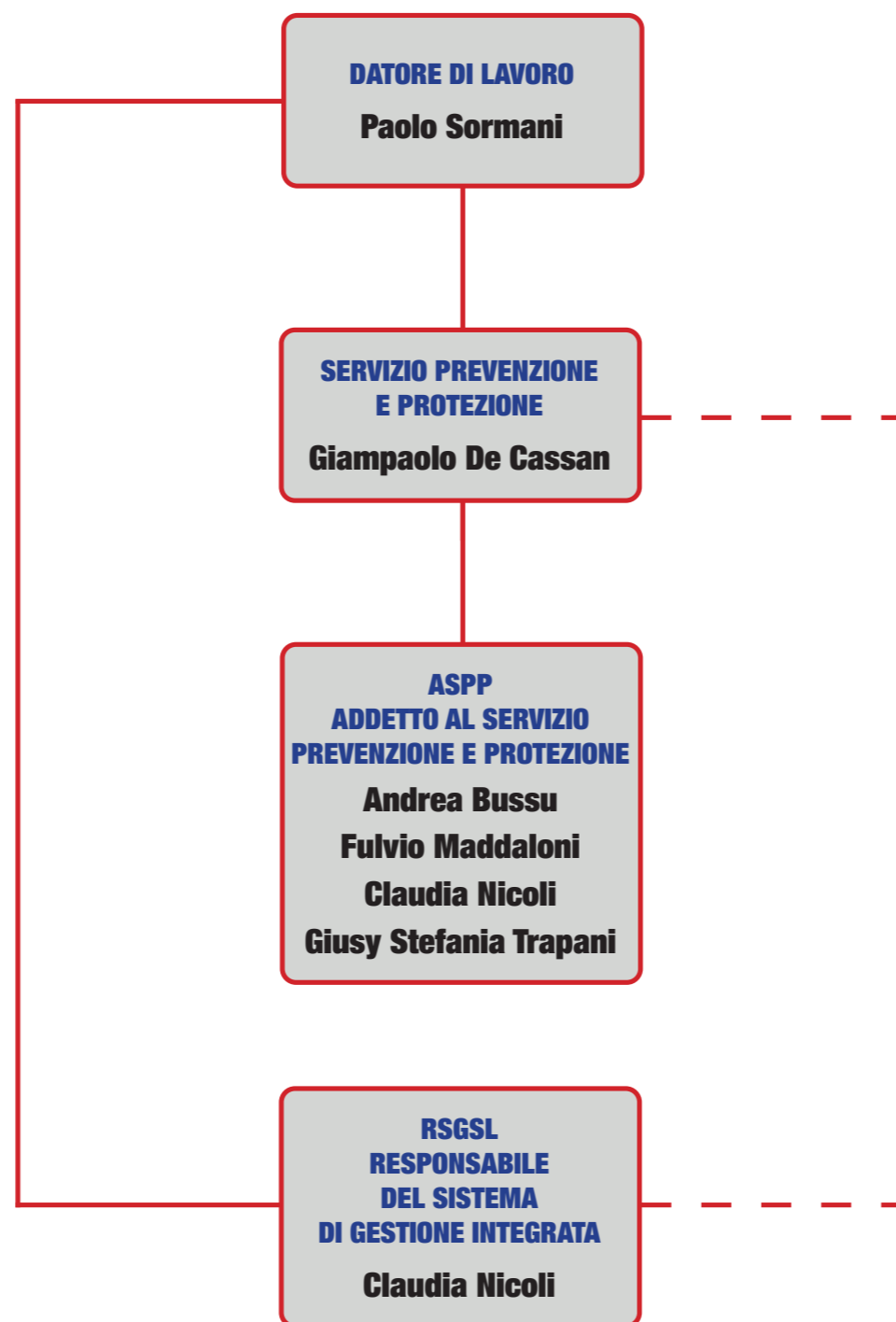
# DIREZIONE GENERALE - DIREZIONE PATIENT RELATIONSHIP



# DIREZIONE GENERALE - DIREZIONE COMUNICAZIONE E FUNDRAISING

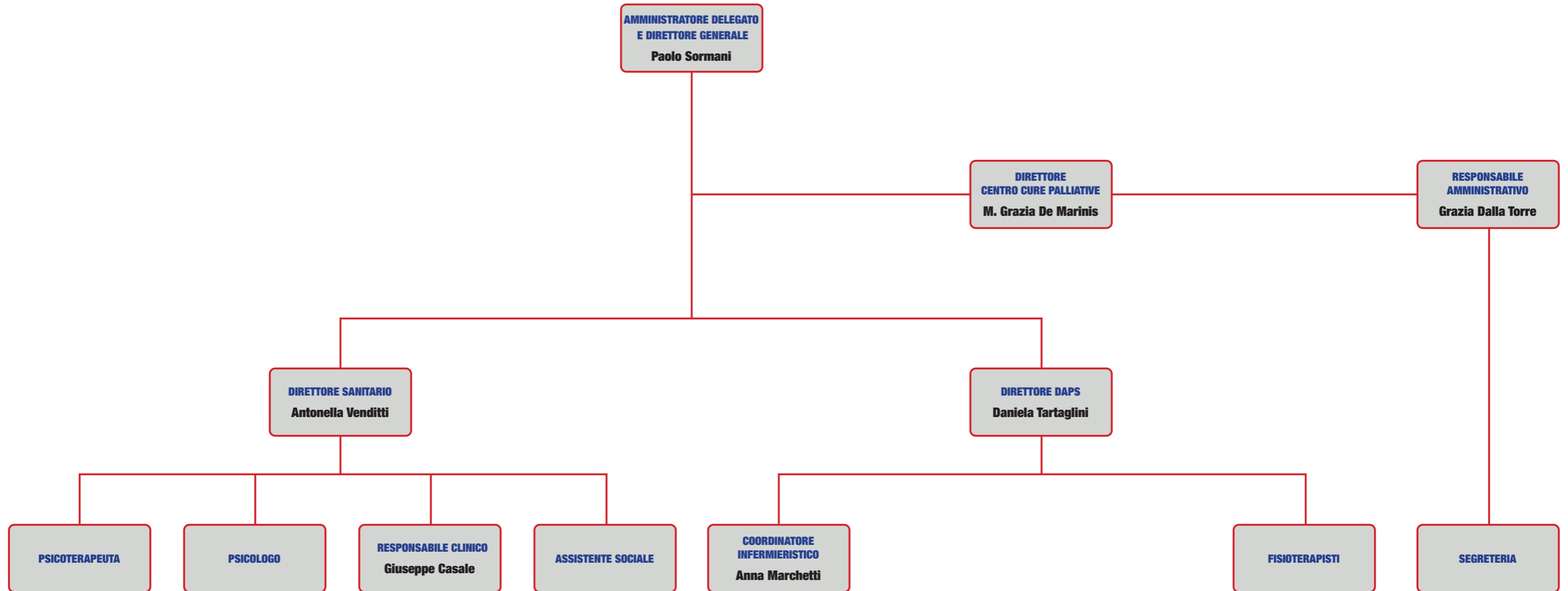


# DIREZIONE GENERALE - SERVIZIO PREVENZIONE E PROTEZIONE

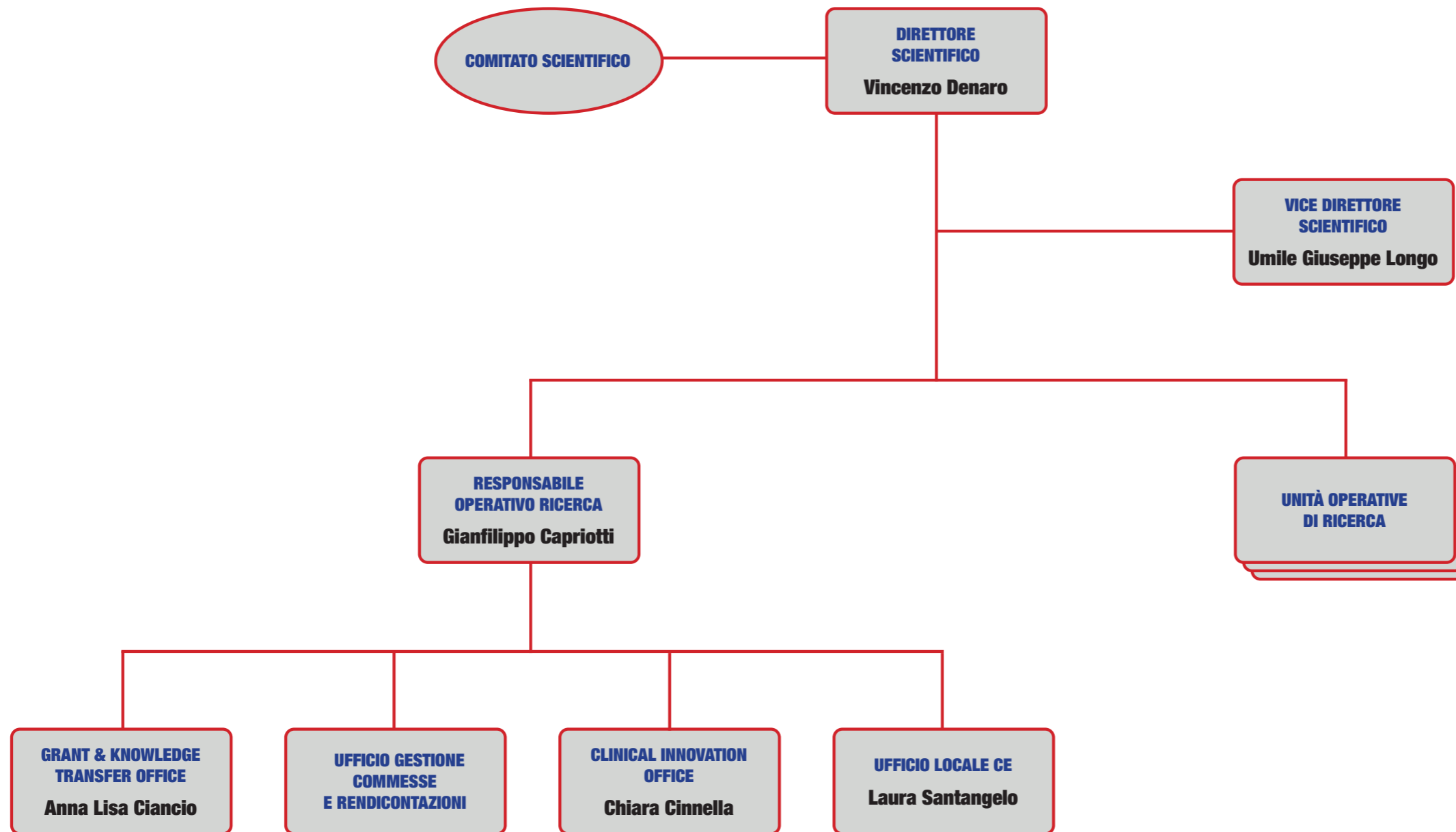




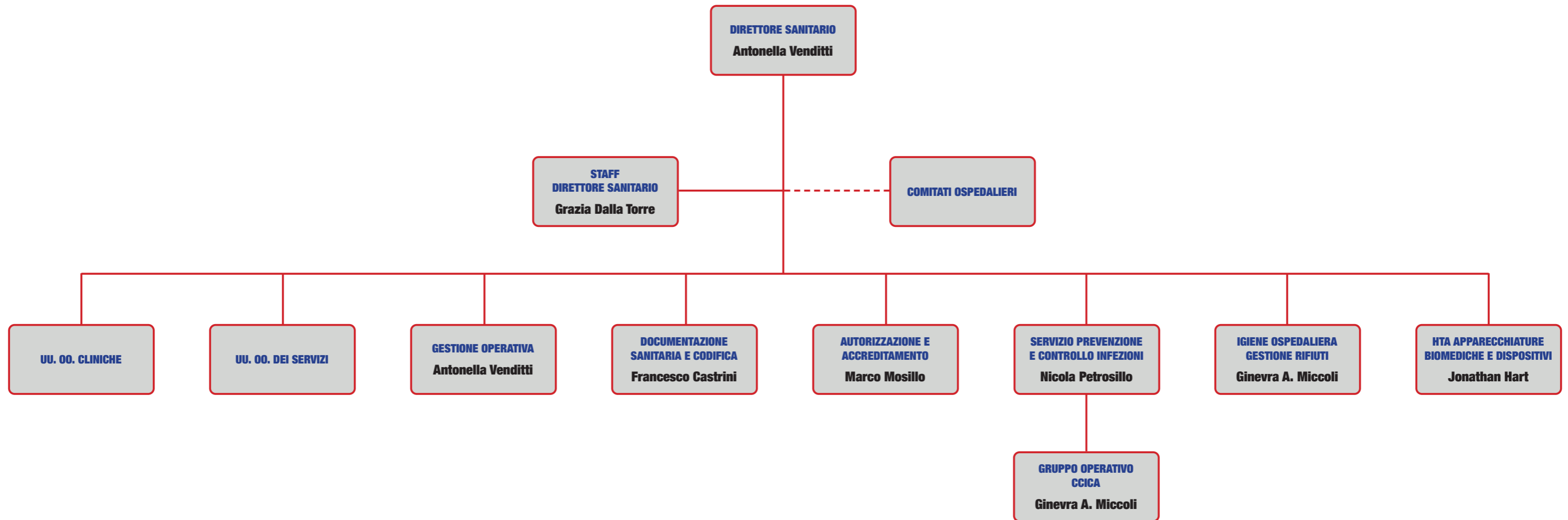
# DIREZIONE GENERALE - CENTRO CURE PALLIATIVE (CCP)



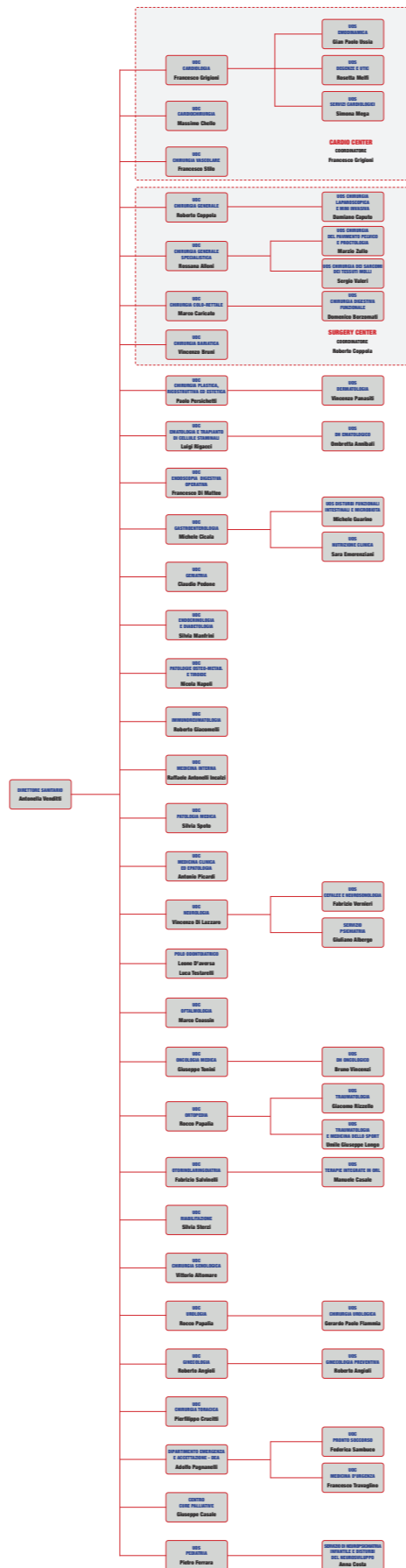
# DIREZIONE SCIENTIFICA



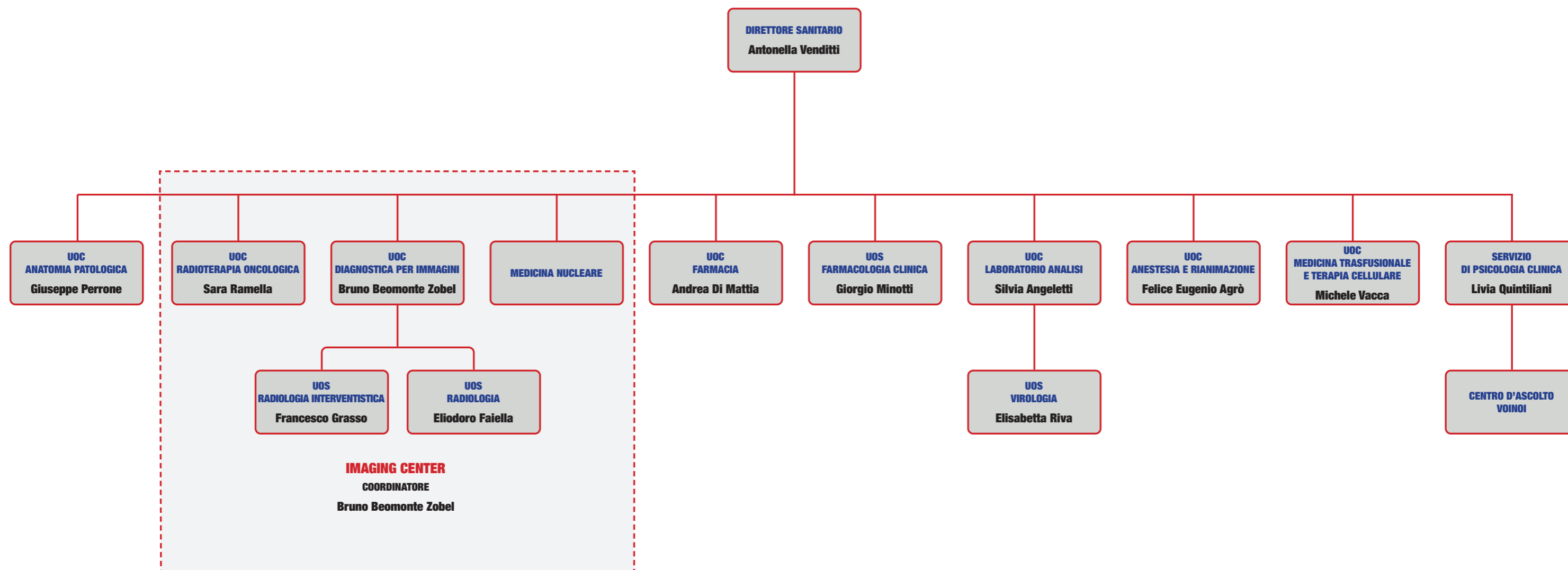
# DIREZIONE SANITARIA



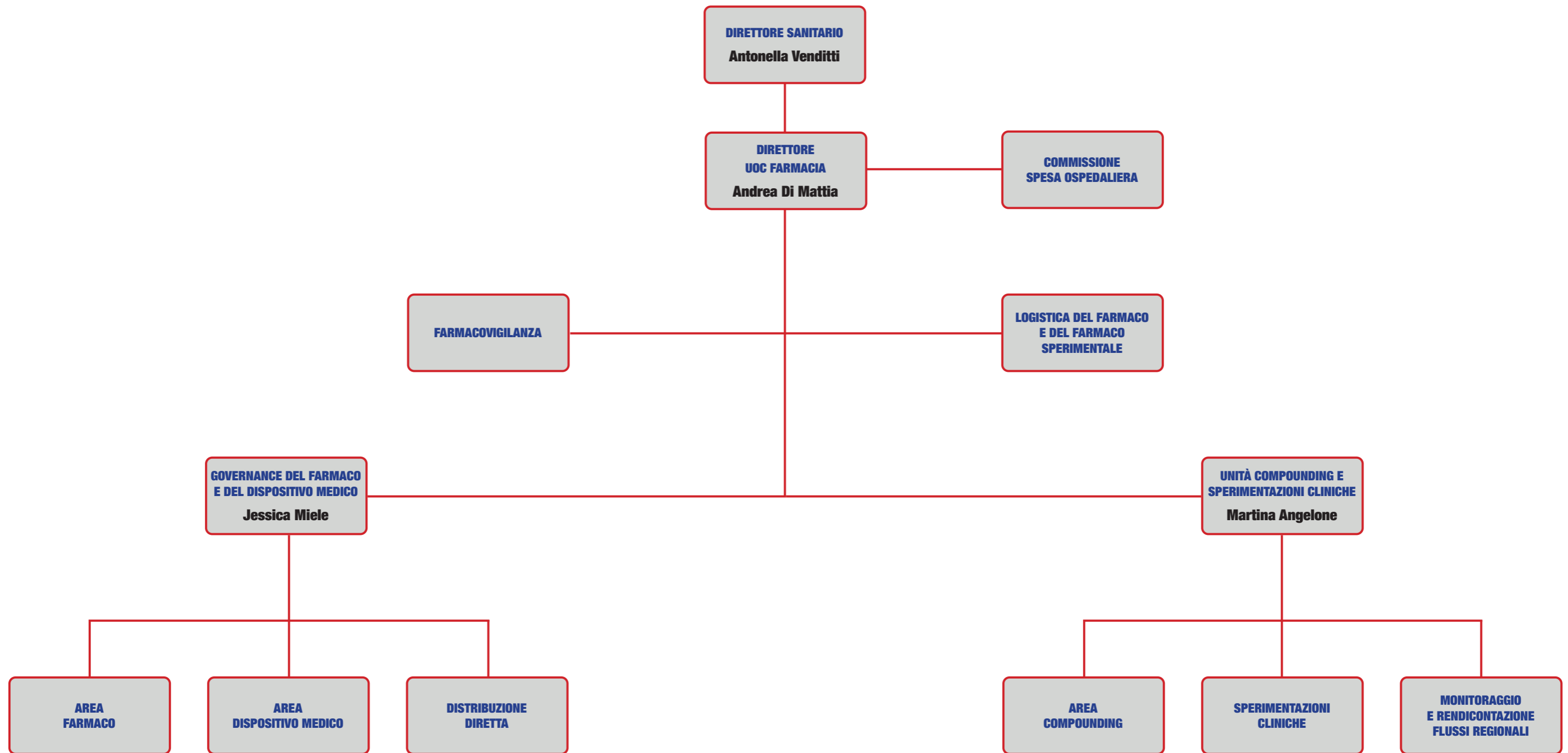
# DIREZIONE SANITARIA - UU. OO. CLINICHE



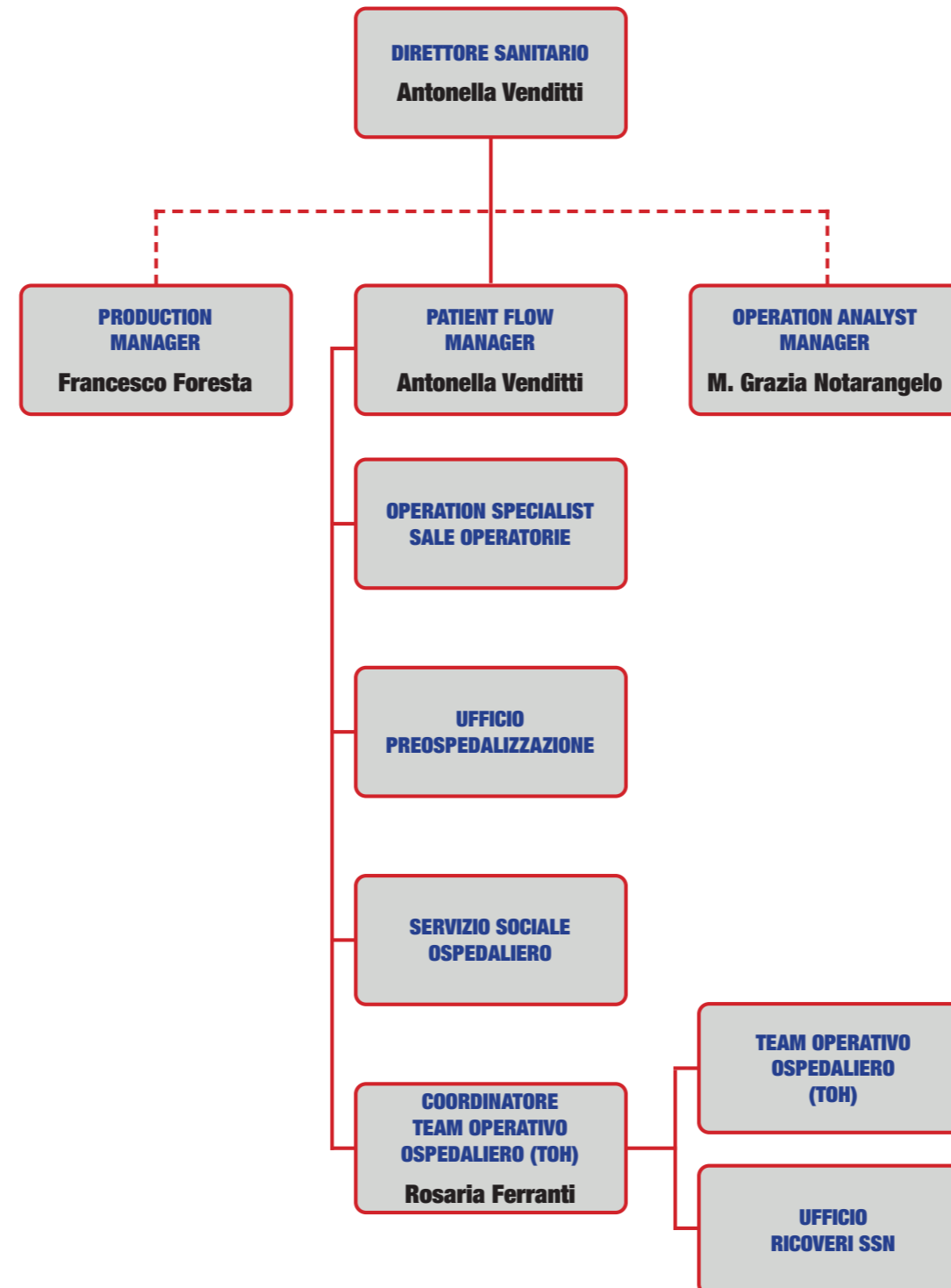
# DIREZIONE SANITARIA - UU. OO. DEI SERVIZI



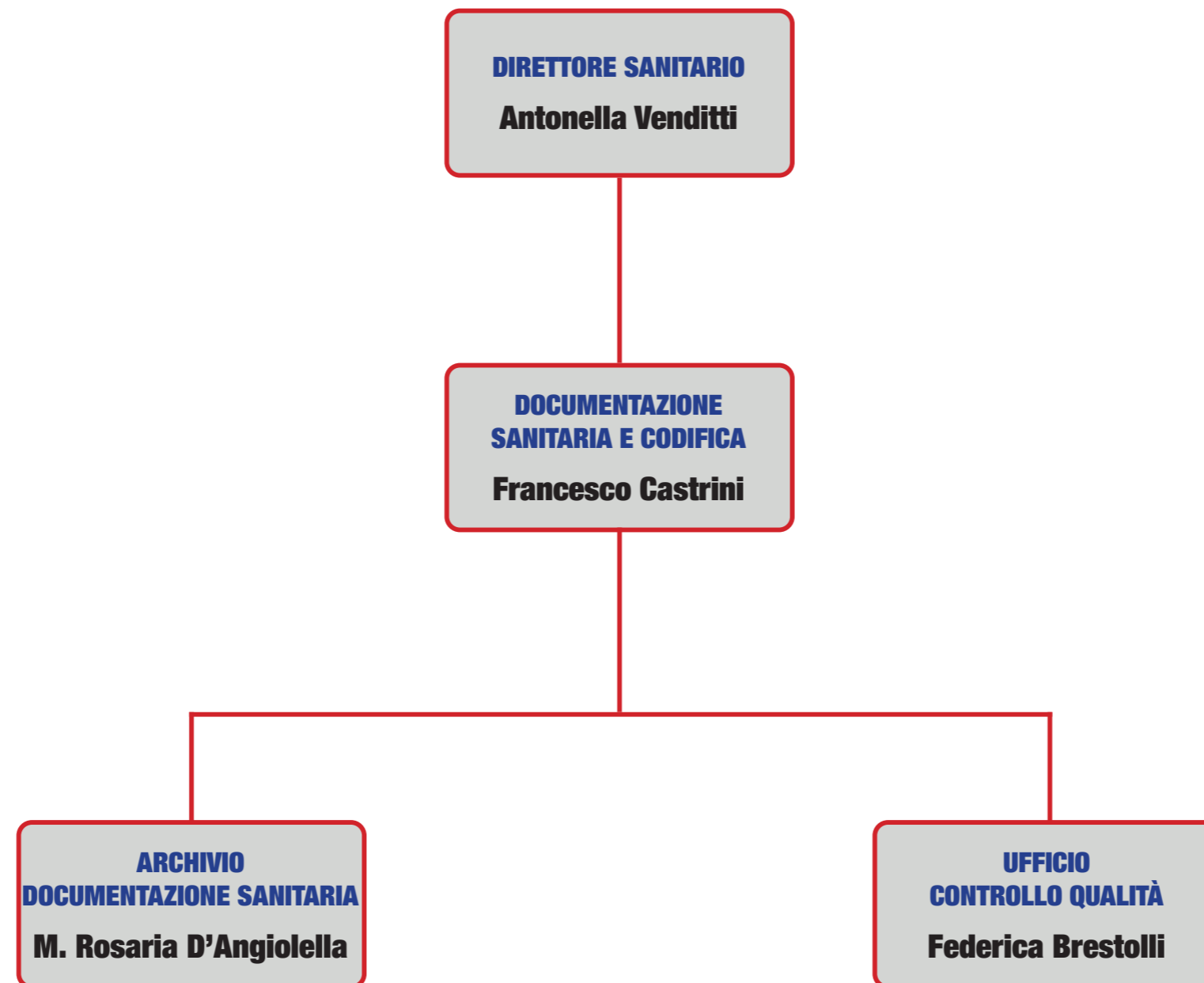
# DIREZIONE SANITARIA - UOC FARMACIA



# DIREZIONE SANITARIA - GESTIONE OPERATIVA



# DIREZIONE SANITARIA - DOCUMENTAZIONE SANITARIA E CODIFICA





# DIREZIONE SANITARIA - COMITATI OSPEDALIERI

**COMITATO  
PER IL CONTROLLO DELLE INFEZIONI  
CORRELATE ALL'ASSISTENZA  
(CCICA)  
Presidente: Antonella Venditti**

**COMITATO  
PER IL BUON USO DEL SANGUE  
(COBUS)  
Presidente: Antonella Venditti**

**COMMISSIONE  
RISCHIO RADIOLOGICO  
Presidente: Antonella Venditti**

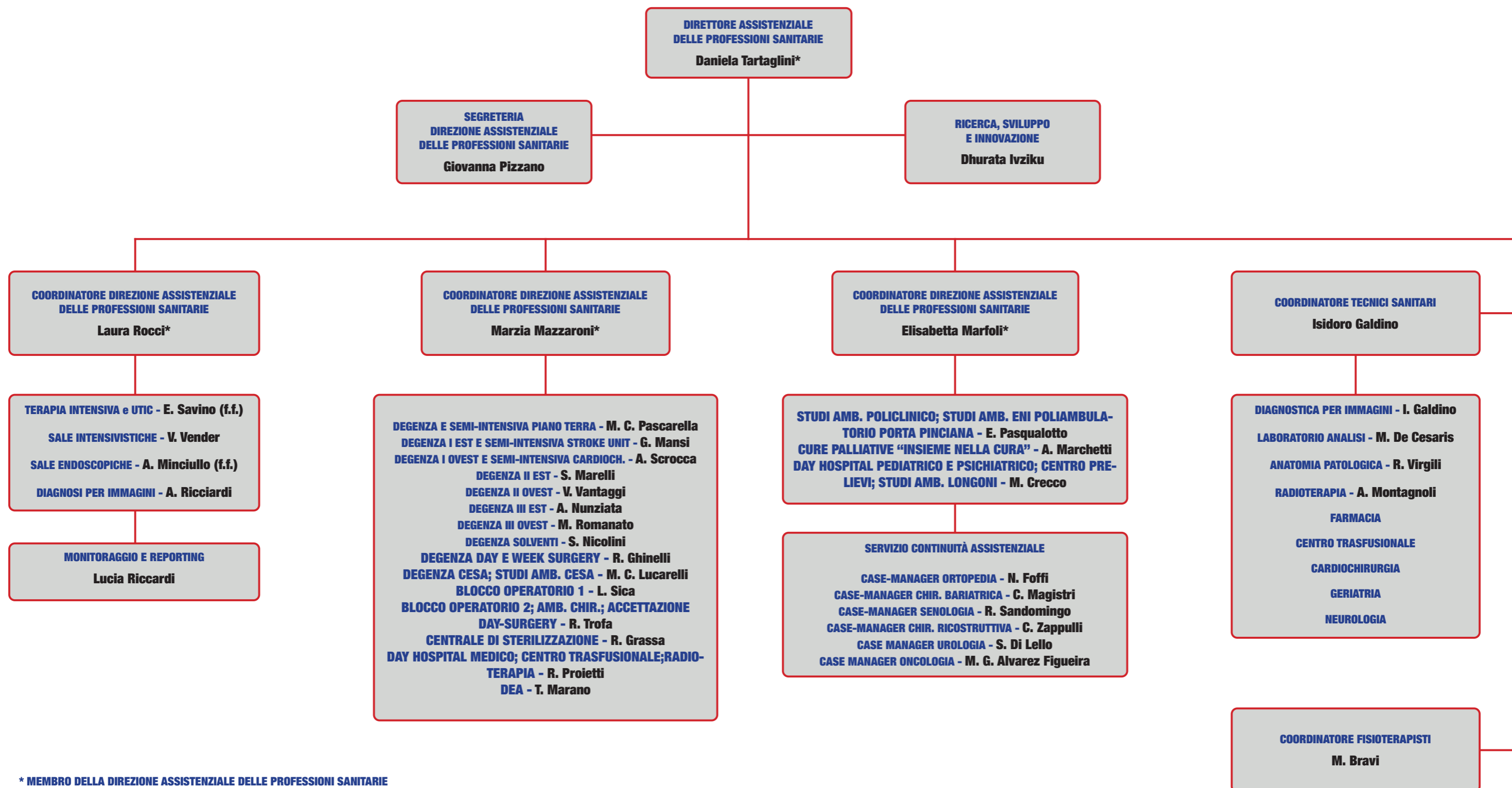
**COMITATO  
FARMACI  
Presidente: Giorgio Minotti**

**COMITATO  
OSPEDALE SENZA DOLORE  
Presidente: Antonella Venditti**

**COMMISSIONE  
VALUTAZIONE DISPOSITIVI MEDICI  
(CVDM)  
Responsabile: Antonella Venditti**

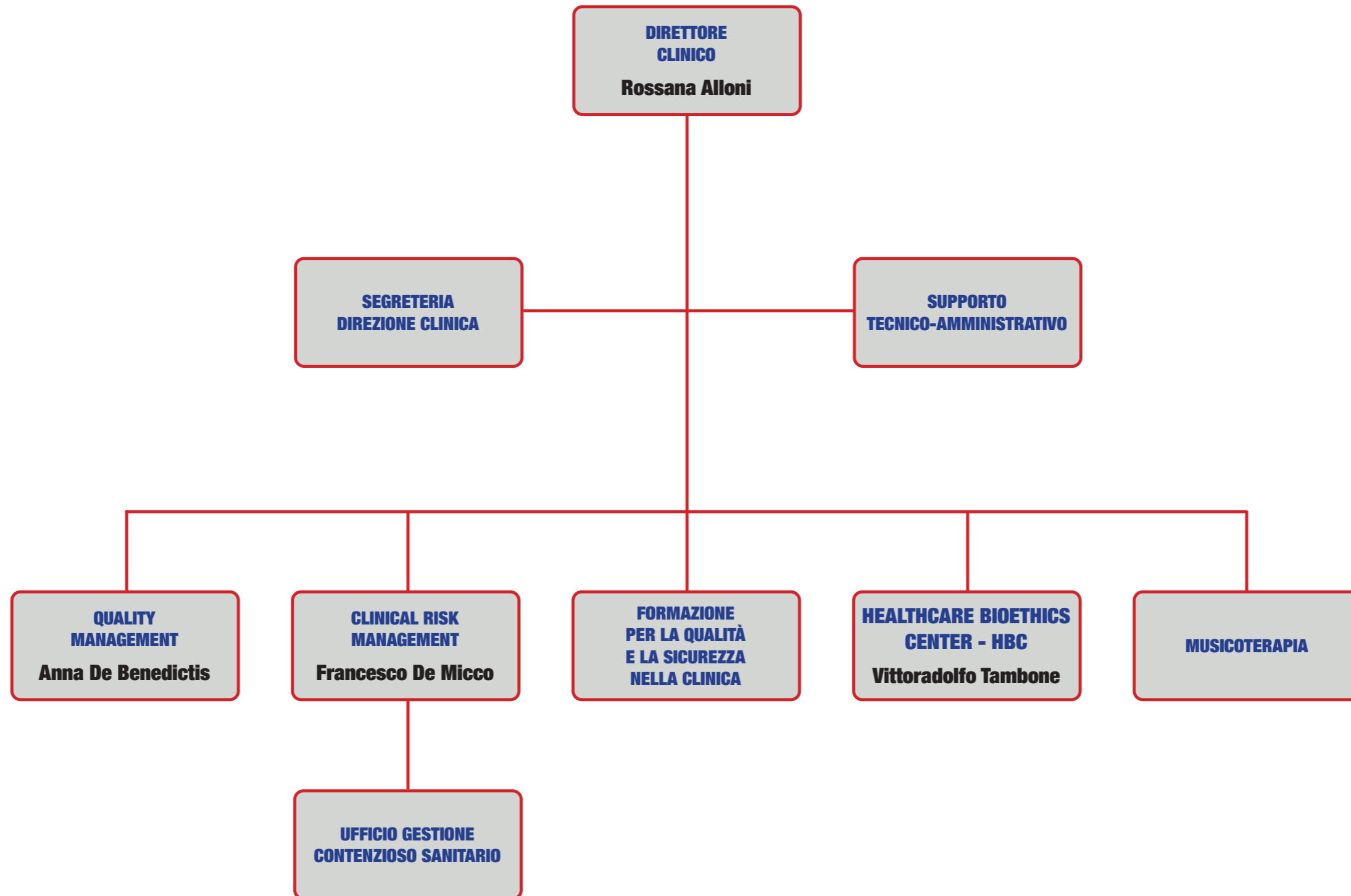
**COMMISSIONE  
FLUSSI INFORMATIVI  
REGIONE LAZIO  
Responsabile: M. Grazia Notarangelo**

# DIREZIONE ASSISTENZIALE DELLE PROFESSIONI SANITARIE

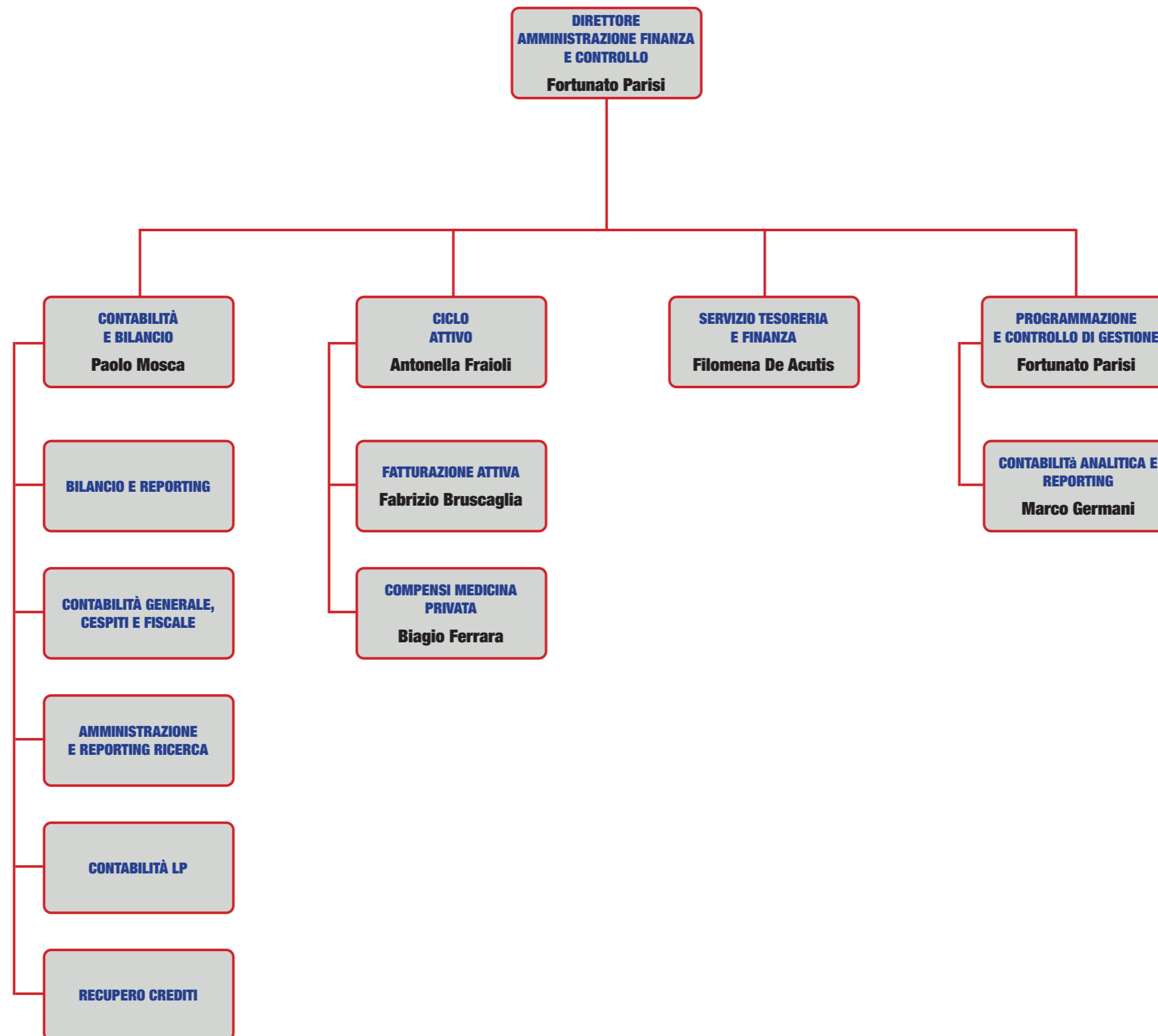


\* MEMBRO DELLA DIREZIONE ASSISTENZIALE DELLE PROFESSIONI SANITARIE

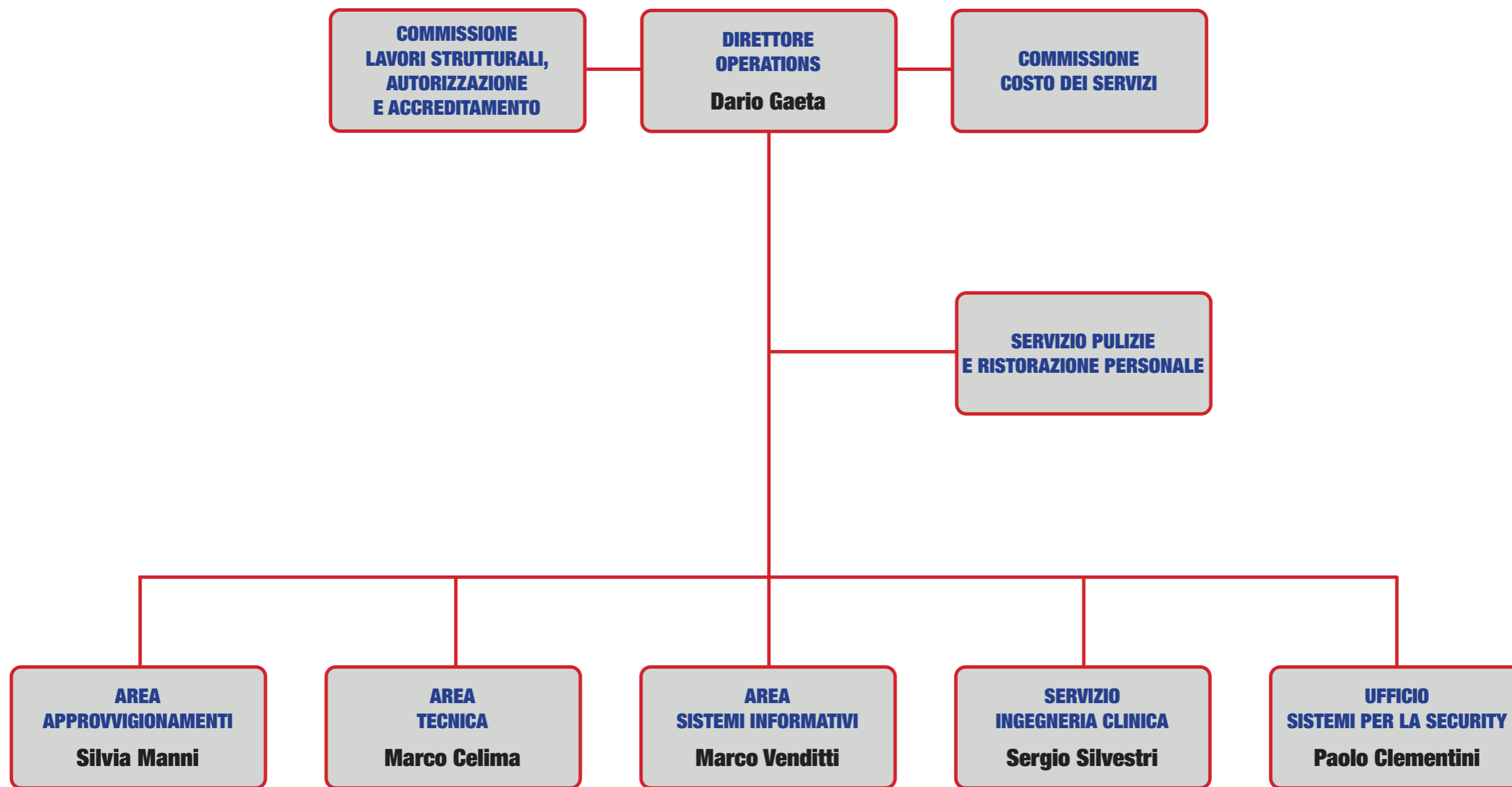
# DIREZIONE CLINICA



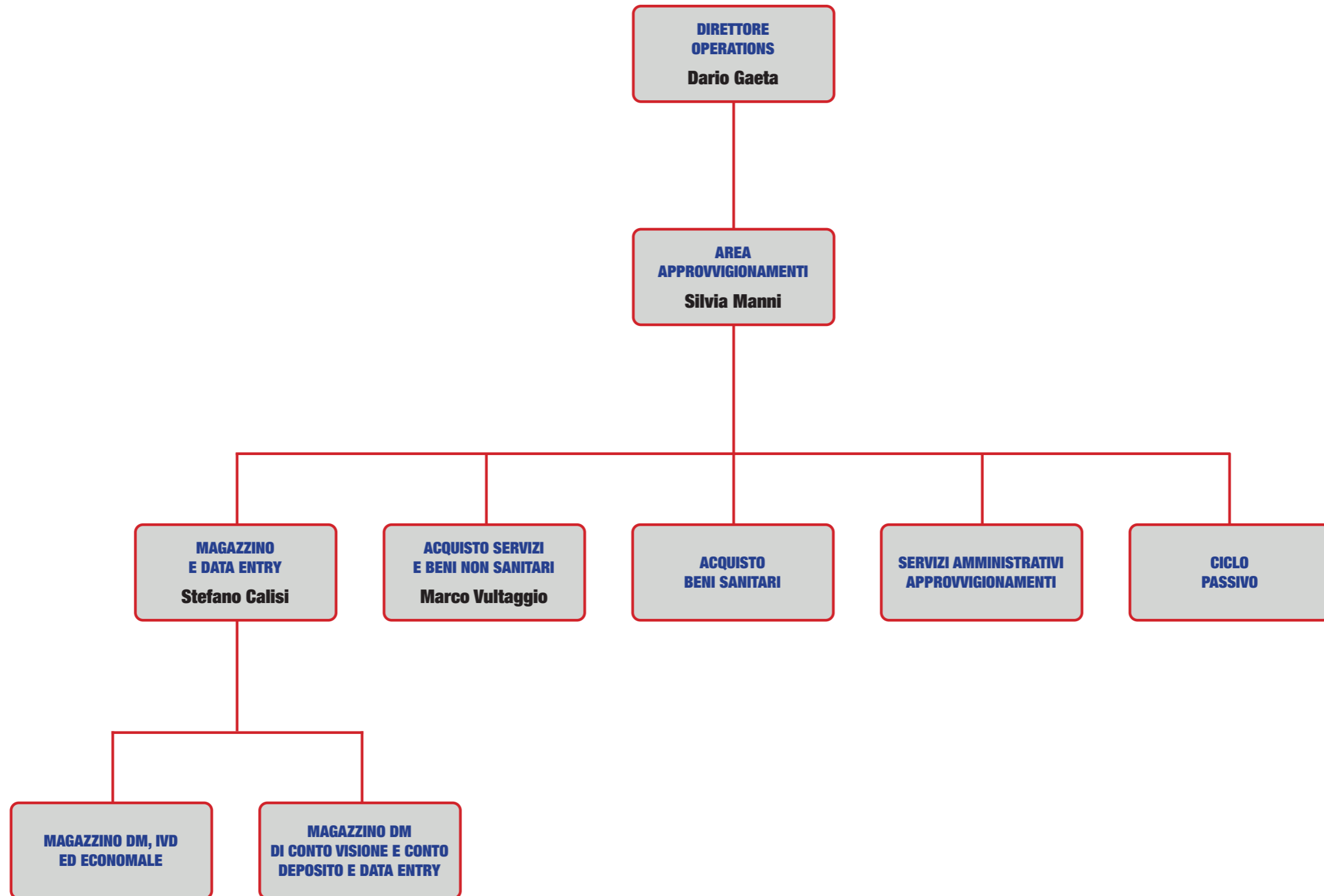
# DIREZIONE AMMINISTRAZIONE FINANZA E CONTROLLO



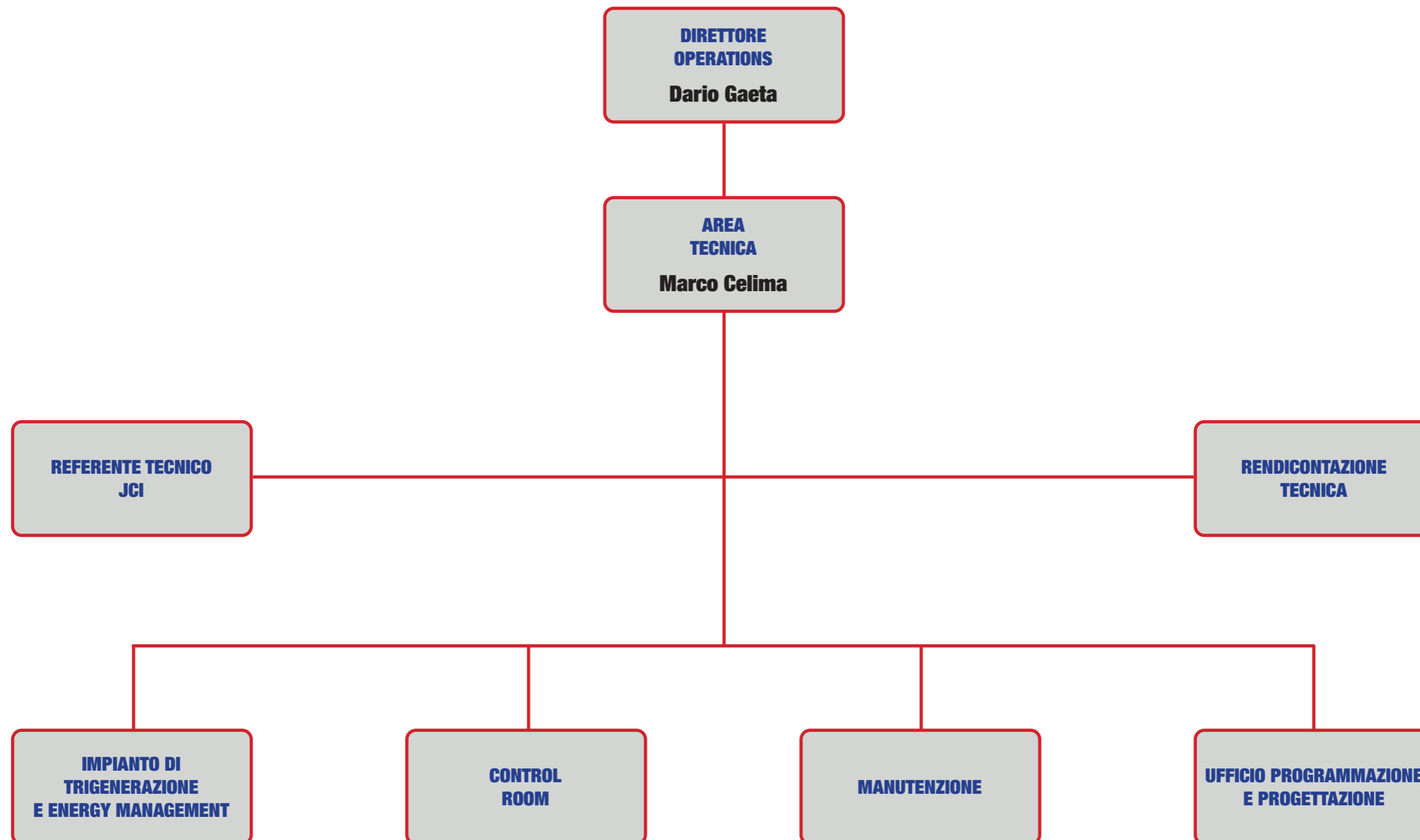
# DIREZIONE OPERATIONS



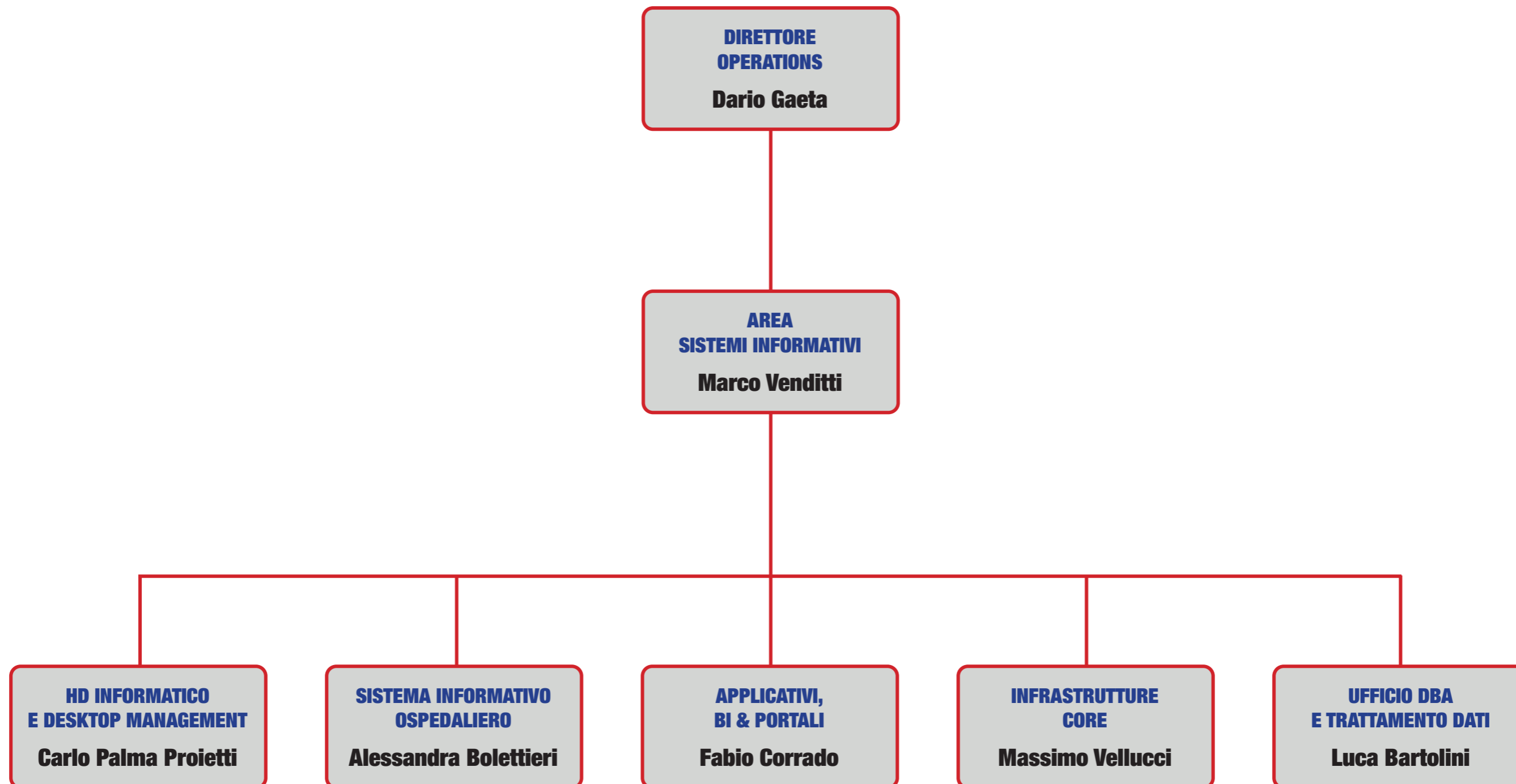
# DIREZIONE OPERATIONS - AREA APPROVVIGIONAMENTI



# DIREZIONE OPERATIONS - AREA TECNICA

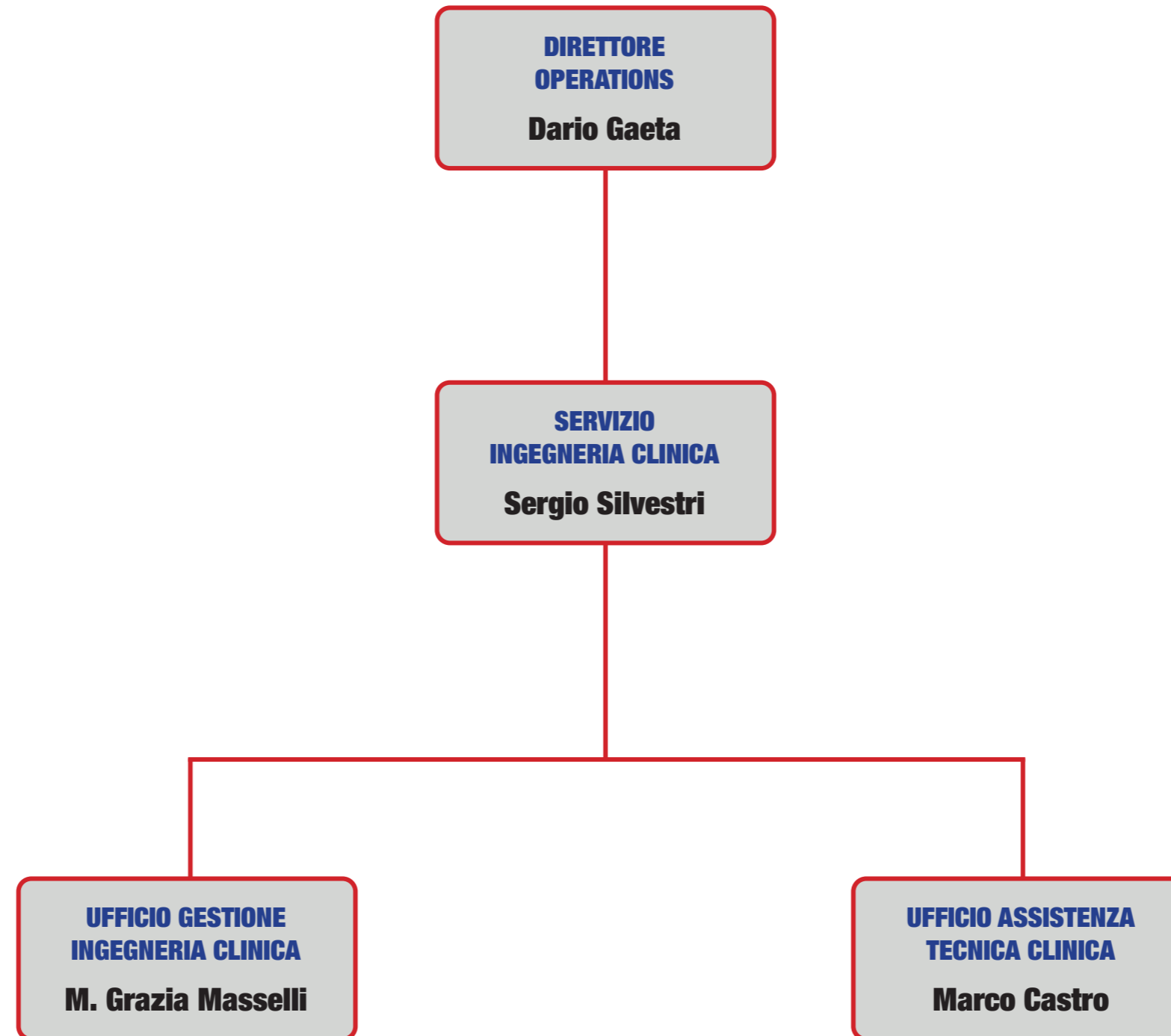


# DIREZIONE OPERATIONS - AREA SISTEMI INFORMATIVI

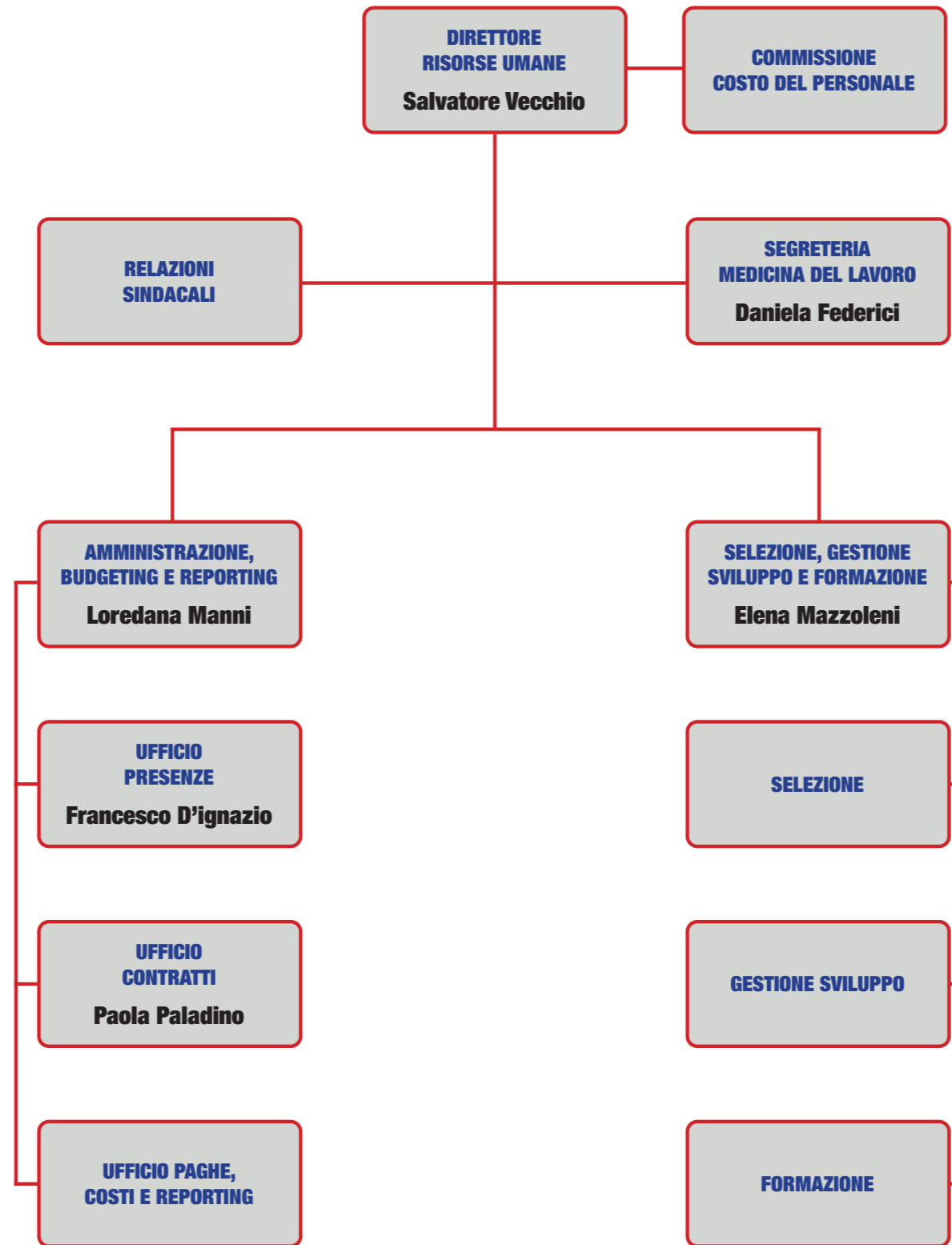




# DIREZIONE OPERATIONS - SERVIZIO INGEGNERIA CLINICA



# DIREZIONE RISORSE UMANE



# DIREZIONE CUSTOMER MANAGEMENT E PRIVATI

